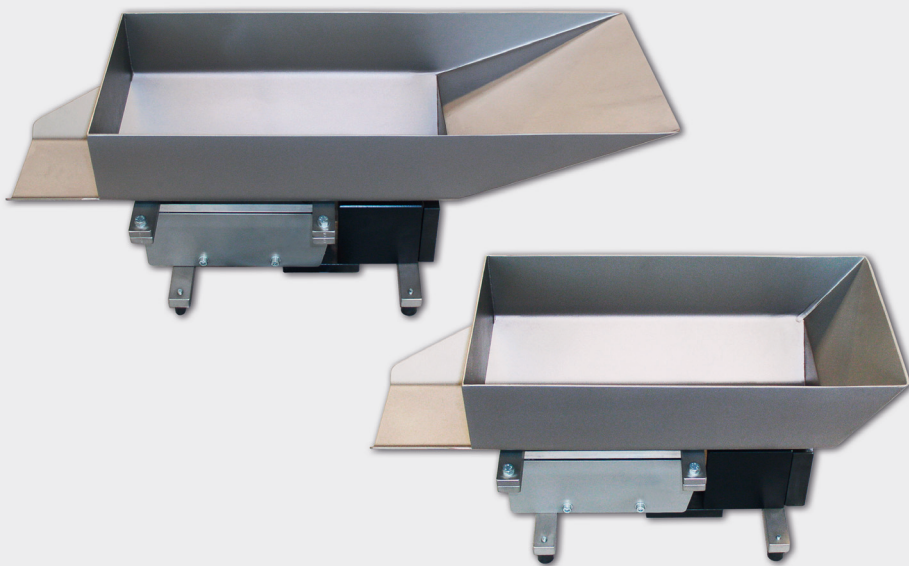


## Dosier- und Vorratsbunker

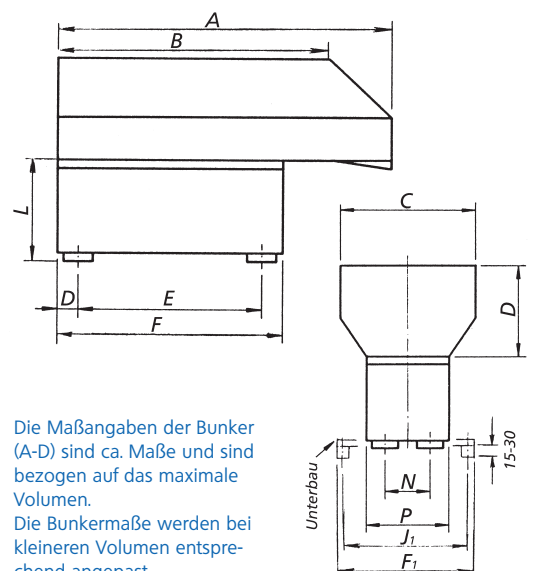


**Wir bieten Ihnen maßgeschneiderte Lösungen:**

Bevorratung und Dosierung insbesondere scharfkantiger, sperriger Teile, die sich leicht verhaken und im Sortiertopf schwer entwirrbar sind.

Bei derartigen Teilen kann ein störungsfreier Sortierablauf durch ein bestimmtes, konstant gehaltenes Füllvolumen im Topf durch den Bunker gewährleistet werden.

Typ	JLF I	JLF II	JLF III	JLF IV	JLF IV	JLF IV	KF 12	KF 12
Inhalt	1-3	3-10	15-30	40	60	80	100	150
Maße								
Bunker								
A	365	550	700	930	750	800	900	1.100
B	270	400	600	600	600	550	650	750
C	165	250	350	370	420	540	500	650
D	100	140	200	200	320	310	360	400
Antrieb								
D	10	10	15	20	20	20	100	100
E	150	220	310	395	395	395	345	345
F	198	265	370	475	475	475	530	530
L	98	98	135	155	155	155	165	165
N	25	45	60	70	70	70	140	140
P	60	78	99	119	119	119	203	203
Unterbau								
F <sub>1</sub>	180	200	250	300	300	300	350	350
J <sub>1</sub>	150	170	220	270	270	270	320	320



Die Maßangaben der Bunker (A-D) sind ca. Maße und sind bezogen auf das maximale Volumen.

Die Bunkermaße werden bei kleineren Volumina entsprechend angepasst.

Die Kombination zwischen Linearantrieb und Bunker ist abhängig vom Sortiergut.

JLF I, JLF II                   Anschluß 230 Volt, 50 / 60 Hz  
JLF III, JLF IV, KF 12      Anschluß 230 Volt, 25 / 30 Hz

Maßangaben sind ca. Maße

Füllvolumen ist vom Fördergut abhängig

Irrtum und Änderungen vorbehalten